

# Lernhilfen

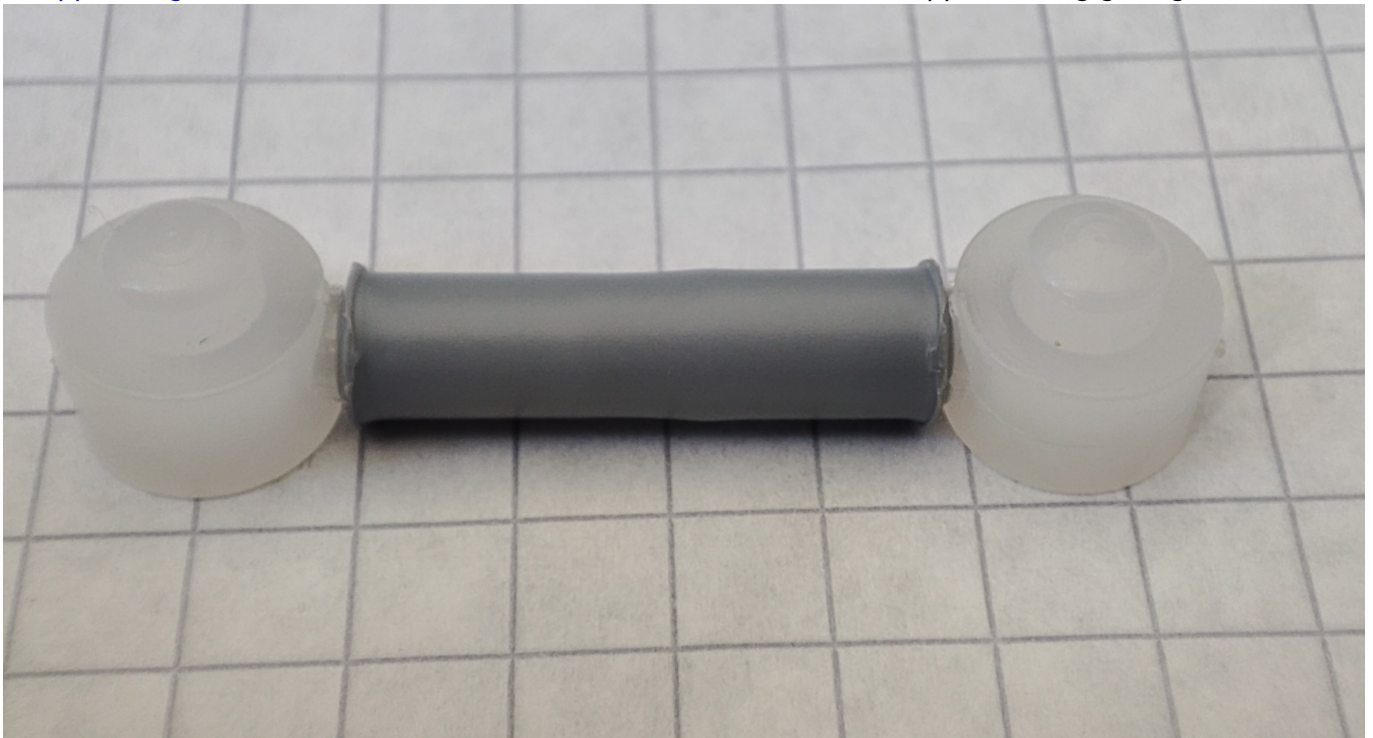
Nutzen Sie die Hilfen wenn Sie nicht alleine auf die Lösung kommen.

+ **Tipp 1 Aufgabe 4** Ihr Set enthält vielleicht zu viele Teile, aber keine überflüssigen Arten von Bauteilen.

+ **Tipp 2 Aufgabe 4** Alle schwarzen Bausteine stehen für Kohlenstoffatome.

+ **Tipp 3 Aufgabe 4** Für die Doppelbindung benötigen Sie die halbtransparenten Verbinder.

+ **Tipp 4 Aufgabe 4** Auf dem Bild ist der entscheidende Teil für die Doppelbindung gezeigt



From:

<https://www.sebastianfaller.de/wiki/> - **Chemietechnik**

Permanent link:

<https://www.sebastianfaller.de/wiki/doku.php?id=public:lernhilfen:bkc2:aldehydetone&rev=1738157821>

Last update: **2025/01/29 14:37**

